

Netzwerk Eltern Selbsthilfe

Unterstützung
von Elterninitiativen
für Kinder
mit Behinderung

Kontaktadresse

Carmen Jones

Interpark Focus 40

6832 Röthis

Tel. +43 (0)5 1755 4340

Mobil +43 (0)664 6088 4340

E-Mail carmen.jones@ifs.at

unterstützt durch das Land Vorarlberg



September 2019

Netzwerk Eltern Selbsthilfe

*Unterstützung von Elterninitiativen
für Kinder mit Behinderung*

In Vorarlberg gibt es verschiedene Selbsthilfegruppen und Elternvereine, welche die Anliegen von Eltern von Kindern mit Behinderung vertreten. Die Vereine und Gruppen fördern und fordern die Integration/Inklusion von Menschen mit Behinderung vom Kleinkind bis zum Erwachsenen.

Im Leben und in der Arbeit mit Menschen mit Behinderung sind Eltern und Betroffene speziell gefordert und mit schwierigen Situationen konfrontiert.

Das „Netzwerk Eltern Selbsthilfe“ stärkt die Zusammenarbeit der Eltern- und Selbsthilfegruppen von Menschen mit Behinderung, um die ehrenamtliche Arbeit effektiver zu gestalten und um den Informationsaustausch unter Betroffenen, Eltern und Fachleuten zu verbessern. Die Autonomie und Verantwortlichkeit der Gruppen bleibt uneingeschränkt bewahrt.

Das „Netzwerk Eltern Selbsthilfe“ leistet einen Beitrag zur politischen und gesellschaftlichen Aufwertung der Integration/Inklusion von Menschen mit Behinderung.

Down-Syndrom Arbeitsgruppe Vorarlberg

Kontaktadresse

Obfrau

Mag. Gabriela Meusburger

Sebastian-Kneipp-Straße 16

6845 Hohenems

Tel. +43 (0)664 280 40 67

vorarlberg@down-syndrom.at

www.down-syndrom.at/vbg

Bankverbindung Raiba Bludenz

IBAN AT64 3746 8000 0010 5742

BIC RVVGAT2B468



DOWNSYNDROM
ARBEITSGRUPPE VORARLBERG

Motto

Mit dir wachsen

Gegründet

März 2000

Mitglieder

ca. 190 Betroffene, Förderer und Gönner

Angebote und Aktivitäten

Sensibilisierung und Aufklärung in Bezug auf Menschen mit Down-Syndrom.

Informationen für betroffene Eltern.

Integration und Förderung von Menschen mit Down-Syndrom.

Vertretung der Interessen von Menschen mit Down-Syndrom.

Ausflüge, Reittherapietage, Freizeitangebote für Mitglieder und Angehörige.

Öffentlichkeitsarbeit.

Zusammenarbeit mit Institutionen.

Autistenhilfe Vorarlberg

Kontaktadresse

Obmann

Jochen Steinecke

Schlachthausstraße 7c

6850 Dornbirn

Tel. +43 (0)650 467 43 41

info@autistenhilfe-vorarlberg.at

www.autistenhilfe-vorarlberg.at

Bankverbindung

Raiba Mittelbregenzerald

IBAN AT72 3742 3000 3003 9150

BIC RVVGAT2B423

VEREIN

AUTISTENHILFE

VORARLBERG

Motto

Autismus – Leben miteinander –
Solidarität – Chancen

Gegründet

1994 auf Initiative von betroffenen Eltern gegründet, seit 2002 ist die Autistenhilfe Vorarlberg ein eigenständiger Verein. Mitglied im Dachverband „Autistenhilfe Österreich“

Mitglieder

ca. 50 betroffene Familien, zahlreiche Interessierte

Angebote und Aktivitäten

Schwerpunktgruppen mit regelmäßigen Treffen in der Selbsthilfe Vorarlberg:

- Frühkindlicher Autismus Eltern
- Asperger Eltern
- Asperger Erwachsene
- Asperger/Tourette Eltern

Organisation von Seminaren mit namhaften ReferentInnen. Veranstaltungen für betroffene Familien.

Begleitung und Unterstützung für Menschen mit Autismus, deren Angehörige und Interessierte.

Elternselbsthilfe für sehgeschädigte Kinder

Kontaktadresse

Obmann

Walter Thöni

Eichenweg 4

6713 Ludesch

Tel. +43 (0)664 342 15 72

walter.thoeni@thoenibau.at

www.esh.at

Bankverbindung Raiba Hohenems

IBAN AT33 3743 8000 0002 3127

BIC RANMAT21



Motto

Gemeinsam sind wir stark!
Eltern helfen Eltern

Gegründet

1986

Mitglieder

ca. 20 betroffene Familien

Angebote und Aktivitäten

Erfahrungsaustausch von Eltern
sehgeschädigter Kinder.

Verleih von Hilfsmitteln.

Erstellen von Büchern in Blindenschrift.

IT-Unterstützung.

EINZIGARTIG

Elternverein für Menschen mit Behinderung

Kontaktadresse

Obfrau

Emma Winkler

Bürgerstrasse 35/2

6781 Bartholomäberg

Tel. +43 (0)660 661 36 65

einzigartig.ev@gmx.at

www.einzigartig-verein.at

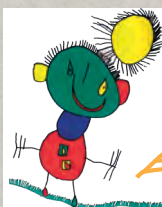


[verein.einzigartig](https://www.facebook.com/verein.einzigartig)

Bankverbindung Raiba Bludenz Montafon

IBAN AT50 3746 8000 0004 0907

BIC RVVGAT2B468



EINZIGARTIG

Elternverein für Menschen mit Behinderung

Motto

Perfekt sind viele, doch einzigartig nur wenige!

Angebote

Wir leiten Informationen weiter, organisieren Vorträge und bieten eine Plattform zum Austausch.

Ludothek – Spiele leihen

Das Angebot umfasst neben einer großen Anzahl an üblichen Kinderspielmaterialien besonders auch qualitativ hochwertiges sowie behindertengerechtes Spiel-, Lern- und Therapie-material.

Maria Schmidt | Tel. +43 (0)664 734 48 810

Elke Kristof | Tel. +43 (0)681 108 08 923

Adresse:

Grete Gulbranssonweg 24 | 6700 Bludenz

Integration Vorarlberg

Kontaktadresse

Obfrau

Dr. Claudia Niedermair

Mähdle 43

6890 Lustenau

Tel. +43 (0)664 532 96 34

integration-vorarlberg@gmx.at

www.integration-vorarlberg.at



Integration Vorarlberg

Bankverbindung Sparkasse Dornbirn

IBAN AT31 2060 2000 0131 2305

BIC DOSPAT2DXXX

INTEGRATION



VORARLBERG

Motto

Alle Menschen haben das Recht, in ihrem natürlichen, sozialen Umfeld, inmitten unserer Gesellschaft in Achtung und Würde zu leben!

Gegründet

1989

Angebote und Aktivitäten

Integration Vorarlberg trägt Verantwortung für die Integration/Inklusion von Menschen mit Behinderung vom Kleinkind bis zum Erwachsenen.

Drehscheibe für Informationen zur Integration/Inklusion in Kindergarten, Schule, Arbeit, Freizeit, Wohnen.

Erfahrungsaustausch und Unterstützung für betroffene Eltern in allen Fragen der Integration/Inklusion.

Marathon – Verein von Eltern und Angehörigen gegen Muskelerkrankungen bei Kindern

Kontaktadresse für Vorarlberg

Nortraud Feurstein
Stiglingen 18
6850 Dornbirn

Tel. +43 (0)699 105 31 616
nortraud.feurstein@cable.vol.at
www.verein-marathon.at

Bankverbindung P. S. K.
IBAN AT03 6000 0000 9207 5407
BIC OPSKATWWW

Mitglied

des Dachverbandes der OÖ. Selbsthilfegruppen im Gesundheitsbereich

Angebote und Aktivitäten

Die Krankheit und ihre Probleme in der Öffentlichkeit bekannt machen.
Betroffenen Familien materielle, moralische und technische Hilfe geben.
Jedem Kind die bestmögliche therapeutische Behandlung zukommen lassen.
Unsere Erfahrungen und unser Wissen weitergeben.
Kontakte zu internationalen Diagnose-, Behandlungs- und Forschungszentren knüpfen und pflegen.

Tuberöse Sklerose Complex Mitand

Kontaktadresse

Jeannette Bobos
Berg 44 b
6840 Götzis

Tel. +43(0)664 406 35 03
info@tuberoesesklerose.at
www.tuberoesesklerose.at

Bankverbindung
Raiffeisenbank am Hofsteig
IBAN AT10 3748 2000 0010 1212
BIC RVVGAT2B482



Motto

Gemeinsam ein Stück Himmel sehen

Gegründet

2009 als Zweigstelle des Vereins
Tuberöse Sklerose Deutschland auf
Initiative von betroffenen Eltern in
Österreich

Angebote und Aktivitäten

Erfahrungsaustausch zwischen Familien
von Patienten mit Tuberöser Sklerose
und behandelnden Ärzten

Zusammenarbeit mit
Tuberöse Sklerose Deutschland e.V.

Öffentlichkeitsarbeit zur Aufklärung
über die Tuberöse Sklerose

Unterstützung von Betroffenen durch
Vermittlung von Beratungsangeboten

Weitergabe von Publikationen

Tagungen für Mitglieder